

Wanderkarte



Genuss-Orte



- Gasthaus Linde
- Weinstube Götz
- Weinkeller Flein-Talheim
- Karmeliterhäuschen
- Holzplatz
- Weinausschankhütte am Fleiner See
- Weingut Martin Albrecht
- Bambelbank
- Scheune Martschat
- Bubecks Festscheune
- Eselsberg Aussichtspunkt
- Chalet Roter Mönch
- Schutzhütte
- Landgasthof s'Krügler

→ Infos zu Speisen und mehr: Seite 4-6

Sie sind da, die neuen Wir-sind-Flein-Gläser!

An allen Stationen können Sie die neuen Wir-sind-Flein-Gläser erhalten. Die tollen Gläser sind auch eine super Geschenkidee.

Viele Aktivitäten entlang der Strecke → Seite 8-11



Herzliche Einladung zu Wein & Wiese 2023



Am **Sonntag, 21. Mai**, startet zum dritten Mal der Wandertag Wein & Wiese für Groß und Klein. Am und um den Fleiner Rundwanderweg des Heimatvereins präsentiert sich Flein von seinen schönsten Seiten. Über 960.000 Rebstöcke prägen die Landschaft rund um Flein - umrahmt von Wiesen, Wald und Feldern.

Entdecken Sie auf und abseits der Strecke die wunderschöne Natur und genießen Sie herrliche Panoramablicke. Freuen Sie sich auf viele Genuss-Orte, nette Begegnungen und ein buntes Rahmenprogramm.

Digitale Entdeckertour

Mit dem Smartphone können entlang der Wanderstrecke 14 Orte mit interessanten Informationen entdeckt werden. Mit diesem QR-Code hier geht's zum dazugehörigen Fragebogen mit Gewinnchance. **Start ist am Rathaus → Weitere Infos Seite 13**



Der Fleiner Bürgerbus fährt von 11.30 bis ca. 17.00 Uhr stündlich



Gegenüber MTB Tankstelle	→ 11.30/12.30/13.30/14.30/15.30/16.30 Uhr
Getränkhaus Armbruster	→ 11.31/12.31/13.31/14.31/15.31/16.31 Uhr
Rathaus	→ 11.33/12.33/13.33/14.33/15.33/16.33 Uhr
Mönchsgraben (unterhalb s'Krügler)	→ 11.37/12.37/13.37/14.37/15.37/16.37 Uhr
Chalet Roter Mönch	→ 11.41/12.41/13.41/14.41/15.41/16.41 Uhr
Weingut Martin Albrecht	→ 11.47/12.47/13.47/14.47/15.47/16.47 Uhr
Weinausschankhütte am See	→ 11.51/12.51/13.51/14.51/15.51/16.51 Uhr
Schauweinberg	→ 11.55/12.55/13.55/14.55/15.55/16.55 Uhr
Weinstube Götz	→ 11.57/12.57/13.57/14.57/15.57/16.57 Uhr
Holzplatz	→ 11.59/12.59/13.59/14.59/15.59/16.59 Uhr
Karmeliterhäuschen (unterhalb)	→ 12.02/13.02/14.02/15.02/16.02/17.02 Uhr
Weinkeller Flein-Talheim	→ 12.04/13.04/14.04/15.04/16.04/17.04 Uhr
Sommerhöhe (Kastell Immobilien)	→ 12.07/13.07/14.07/15.07/16.07/17.07 Uhr
Sommerhöhe (Heilbronner Straße)	→ 12.10/13.10/14.10/15.10/16.10/17.10 Uhr Ende



Notfall-Hilfe → beim Weingut Martin Albrecht
 Notruf am 21. Mai: Tel. **01512 2177599**



Genuss-Orte ab 11 Uhr geöffnet

Entlang der Wanderstrecke laden **13 Genuss-Orte** unserer Fleiner Gastronomen, Weingärtner und Vereine zum Verweilen ein. Freuen Sie sich auf spritzige Weine, leckere Speisen und allerhand Gutes für Leib und Seele. Natürlich kann jede Lokalität auch unabhängig des Wanderverlaufes besucht werden. (**Bürgerbus-Service** → siehe Seite 3)



Gasthaus Linde Kirchgasse 3

- Langosch: klassisch, veggi, süß
- Spießbraten im Weck
- gratis Likörverkostung



Weinstube Götz und Landfrauen Flein Erlachstraße 53

- Burger, Steaks, Spargelsalat, Kaffee und Kuchen von den Landfrauen Flein, Waffeln und Eis von den Jungen Landfrauen



Weinkeller Flein-Talheim Römerstraße 14

- Weißwurst-Frühstück, Kaffee und Kuchen durch die Landfrauen Talheim, Weine, Sprudel, sonstige Getränke



Karmeliterhäuschen Bewirtung: Heimatverein

- Sekt mit frischen Erdbeeren



Holzplatz Fairtrade-Arbeitsgruppe

- Fair chillen in den Fleiner Liegestühlen - faire, spritzige Durstlöcher und Snacks

Anno 1903
Gasthaus Linde

Mietet unsere Gasträume!

– mit oder ohne Bewirtung –
Catering ab 15 Personen

Tel. 07131 251990

Gasthaus Linde · Kirchgasse 3 · 74223 Flein · info@linde-flein.de

Buntes Programm entlang der Strecke
siehe Seite 8-11

Goetz.

Der Ort zum Wohlfühlen in Flein

- **Moderne Weinstube mit großzügiger Terrasse**
- **Ferienwohnungen**
- **Hofladen & Vinothek**



Erlachstraße 53 in Flein
Tel. 07131 9732722
info@goetz-flein.de

Hofladen:
Di. 8.00 – 18.00 Uhr
Fr. 8.00 – 18.00 Uhr
Sa. 8.00 – 14.00 Uhr

Infos und Besentermine: www.goetz-flein.de

Zeltfestival Flein-Talheim in den Hofwiesen



- Gottesdienst um 10 Uhr und anschließendes Mittagessen



Genusstreff Weinkeller bei Bubecks Festscheune

- Weine aus dem Weinschatzkeller und Köstlichkeiten der Metzgerei Kopf



Weinausschankhütte am Fleiner See

Bewirtung: Gewerbeverein

- Rote Wurst, Weine, Wasser und Säfte

- Waffeln, Kuchen und Kaffee von der **Cafébar Marly**



Bauernverband Flein-Sontheim Scheune Martschat, neben Bubecks Festscheune

- Currywurst und Getränke



An allen Stationen können Sie die neuen **Wir-sind-Flein-Gläser** erhalten. Nehmen Sie gerne auch ein Gläschen für unterwegs mit.



Weingut Martin Albrecht
Erlachstraße 92

→ Beef-Burger vom heimischen Rind, vegane Burger, Burger mit gegrilltem Spargel, Pommes, Salate, Bio-Softis, Bio-Apfelschorle, Weine



Bambelbank
Bürgerstiftung Flein

→ ausgesuchte Weine und Käsewürfel



Chalet »Roter Mönch«
Schutzhütte

Bewirtung: Fleiner Jäger

→ hausgemachte Wildbratwurst, Weine und alkoholfreie Getränke



Eselsberg Aussichtspunkt
Bewirtung: TV Flein Handball

→ Apérol Spritz, Weine und Fleischkäswecle



Landgasthof s'Krügler
Kieslesgrund 1

→ Zwiebelrostbraten, Maultaschen, Vesper und Eis



Wein- & Getränkehaus **Armbruster** *BioWelt* *WeinWelt*

Horkheimer Str. 1-3 in Flein
Tel. 07131 252809
www.armbruster-getraenke.de

Wir wünschen viel Spaß bei der Wein & Wiesetour 2023




#fleingemeinsam



BIO LOGISCH! BURGER, AUCH VEGAN, SALAT, EIS, WEIN
martin-albrecht-weingut.de



MARTIN ALBRECHT
WEINGUT



Johann Wolfgang von Goethe
(28.08.1749 – 22.03.1832)

»Wenn ihr gegessen und getrunken habt, seid ihr wie neu geboren; seid stärker, muthiger, geschickter zu euerm Geschäft. Der Wein erfreut des Menschen Herz, und die Freudigkeit ist die Mutter aller Tugenden. Wenn ihr Wein getrunken habt, seid ihr alles doppelt was ihr sein sollt, noch einmal so leicht denkend, noch einmal so unternehmend, noch einmal so schnell ausführend.«

(Götz von Berlichingen mit der eisernen Hand; Bruder Martin)

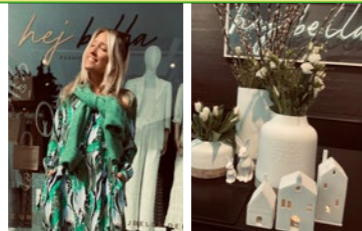
Aktivitäten und Veranstaltungen



Modenschau by Lieblingsstücke
 Erlebt Frühjahrs- und Sommertrends unter dem Motto „Knallfarben“!
 Mode von der Boutique Lieblingsstücke in Flein, moderiert durch Monika Römer-Emich, Styling Laura Victoria
 → Weinstube Götz, ca. 15 Uhr



Gottesdienst
 der Ev. Kirchen Flein und Talheim
 → Zeltfestival auf den Hofwiesen, 10 Uhr



hey bella Fashion & More Pop-Up-Stand und Verkauf
 → an der Weinausschankhütte



Hundesnacks präsentiert by Kölle Zoo
 Beratung und Leckerlies für unsere geliebten Vierbeiner
 → an der Weinausschankhütte
 11 - 13 Uhr (so lange der Vorrat reicht)



Frösche basteln
 Stachis Geschenkbox mit Pop-Up-Stand und Likörverkostung
 → Ecke Erlachstraße/Kirchgasse



Lieblingskorb Edition Wein & Wiese
 Bestelle jetzt Deinen Lieblingskorb mit Leckerem aus der Biowelt Armbruster für ein genussvolles Picknick im Grünen.

→ Frühbucherpreis 33,- Euro zzgl. Korbpfand, Getränkehaus Armbruster, Tel. 07131 252809 am Veranstaltungstag 39,- Euro zzgl. Pfand (Ausgabe Weinausschankhütte)

→ Leihe einen Lieblingskorb an ausgewählten Genuss-Stationen für Dein Picknick im Grünen.



Kunsthandwerkermarkt Klein und Fein
 Eis, Eiskaffee und Softgetränke
 → Römerstraße 12, Nähe WG

Entdecken. Erleben. Genießen!



Live-Schnitzen von Holzskulpturen
 mit der Kettensäge (Chainsaw Carving), Helmut Trölsch
 → Parkplatz am Fleiner See



Zaubern lernen!
 Workshop mit Zauberer Magic Oli Wonder, 45 Min. für 10 Euro inkl. Zaubertrick zum mitnehmen (14 - 17 Uhr)
 → Weinausschankhütte am See



Lernort-Natur-Anhänger
 Entdecke das Leben in Wald und Flur – mit Quiz und Tannenzapfen werfen
 → Chalet Roter Mönch

4X IN DER REGION

Mikro eins
 KOMPAKTTRAINING
 EFFEKTIV, PRÄZISE, AGIL

SEI DABEI IN
 FLEIN
 ILSFELD
 AUENSTEIN
 NECKARSULM

DAS MIKRO EINS TRAININGSKONZEPT



five-Konzept



milon-Zirkel



ultra effizient



digitale Erfolgs-
kontrolle



in nur 60-Minuten
in-and-out



schonend +
sicher

☎ 07131 6453350

✉ flein@mikroeins.de

SICHERE DIR JETZT DEIN ERLEBNISTRaining UND ÜBERZEUGE DICH SELBST.

Aktivitäten und Veranstaltungen



**Dachdeckerkunst
Herzglück**
Leppert Dachdecker
Herz aus Schieferplatten geklopft
→ Weinausschankhütte am See



Schafe im Weinberg
→ Nähe Chalet Roter Mönch (S. 25)

Ein buntes
Programm
für Groß und
Klein!



**Bobbycar-Parcour
mit Alkobrille**
Fahrschule Fahrerlager ADH
→ beim Fleiner See



Infostand: Handwerkerei Rüger
→ Weinausschankhütte



Infostand: eTech Saupp
→ Weinausschankhütte



Bambelbank
Ein toller Platz für Fotos
→ Bambelbank am Ochsenberg



**Ausstellung
Feuerwehr-Fahrzeug**
Feuerwehr Jugend
→ bei der Feuerwehr, Römerstraße

Digitale Entdeckertour
→ Infos Seite 13



Aktionen für Kinder
→ Bubecks Festscheune



Wein-Verkauf
→ Weinkeller Flein-Talheim
10 - 17 Uhr



**Musikverein Frohsinn
Eröffnungskonzert**
→ beim Götz, ca. 12 Uhr



**Schozachtaler
Jagdhornbläser**
→ Chalet Roter Mönch, 13 / 14 / 15 Uhr



**Schallplatten-
Unterhaltung
mit Mr. Sheld**
Auf die Plattenteller kommen Soul
und Funk, Klassik-Rock, Blues,
Latin, Reggae ... Vinyl only!
→ Weingut Martin Albrecht, ab 14 Uhr

Fairtrade Gemeinde Flein
Wir machen mit und Du?
fairtrade@gemeinde.flein.de
www.flein.de

KE Klein Elektronik
IT-Lösungen aus einer Hand

Wir wünschen viel Spaß und einen erlebnisreichen Tag!

Was wir tun - unsere Kernkompetenzen auf einen Blick

- Beratung und Konzeption von IT-Projekten
- Installation und Konfiguration von Hard- und Software
- Cloud Services | Netzwerke | Client-Server Lösungen
- IT-Service vor Ort | Fernwartung | Telefonsupport
- Wartungsverträge | Managed Services | Reparaturen

Klein Elektronik GmbH | Talheimer Str. 32 | 74223 Flein
Tel +49 7131 58919-0 | www.klein-elektronik.com

**Maßgeschneidert finanzieren
und investieren!**

• Ihr optimales Finanzierungskonzept mit den besten Angeboten von 400 Anbietern.
• Attraktive Renditeaussichten mit ausgesuchten Immobilien.

Ich wünsche Ihnen viel Spaß und eine gute Tour!
Ihre Gabriele Keller-Tielboer

MLP Finanzberatung SE
Onzainstraße 9, 74223 Flein
Tel 07131 • 88718 • 24
gabriele.keller-tielboer@mlp.de

MLP



Lieblingsstücke

MODE & LIFESTYLE

Erlachstraße 21, 74223 Flein
Simone Krauter 0177 7288191

Dienstag bis Freitag 10 – 18 Uhr,
Samstag 9 – 13 Uhr (Montag geschlossen)

Modenschau
Am Sonntag, 21. Mai
bei der Weinstube
Götz, ca. 15 Uhr



20% MODENSCHAU RABATT

Gültig von 22. bis 27. Mai 2023
Ab einem Einkaufswert
von 50 Euro.
Nicht mit anderen
Rabatten kombinierbar.



Digitale Entdeckertour

Mach mit und entdecke dein schönes Flein –
beantworte Fragen und gewinne!

Über den QR-Code geht's
zum Fragebogen:
[www.heimatverein-flein.de/
entdeckertour](http://www.heimatverein-flein.de/entdeckertour)



Gestartet wird an der großen Informationstafel vor dem Rathaus, hier ist bereits die erste Frage zu beantworten. Den Fragebogen findet ihr auf der Homepage des Heimatvereins oder über den QR-Code hier oben auf dieser Seite.

Weiter geht's, wenn ihr den QR-Code an der Rathaus-Tafel scannt. Über die dann startende Navigation (Google Maps oder eine andere Navi-App) kann das nächste Schild aufgesucht werden – insgesamt sind es 14 Informationsschilder entlang der Wanderstrecke, an denen jeweils eine Frage zu beantworten ist. Am Jahresende werden unter den richtigen Lösungen die Gewinner ausgelost (Preise sind Fleiner Gutscheine im Wert von 30, 20, 10 Euro).

Viel Spaß!



Mitmachen
und
gewinnen!

Um den Rundwanderweg
noch attraktiver zu gestalten, hat
der Heimatverein diese digitale
Entdeckertour entworfen.



Karosseriereparaturen

Unfallinstandsetzungen

Autoglas-Service

Lackierung & Design



Jonas GmbH
Heilbronner Str. 127
74223 Flein
Tel. 07131.5868-0



www.jonas-flein.de

steinmetz
WERBEAGENTUR

Viel Spaß bei der
Wein&Wiese-Wandertour!

GRAFIK
DESIGN

WEBSITES

SCHILDER & BANNER

PROSPEKTE & CO

DRUCKSERVICE

Kirchgasse 2 in Flein
T 07131 6420705

www.steinmetz-werbeagentur.de

www.weinundwiese.de



Landgasthof s' Brügge

Unser Wein&Wiese-Wanderer-Angebot

Zwiebelrostbraten, Maultaschen,
Vesper und Eis

Im Kieslesgrund in Flein
Tel. 07131 / 91 98 38
www.landgasthof-kruegle.de



DACHDECKEREI LEPPERT

- Reparaturen mit Notdienst
- Steil- & Flachdacharbeiten
- Plattenbeläge
- Begrünungen
- Blecharbeiten
- Drohnenwartung



DIESELSTRASSE 1 • 74223 FLEIN
info@dachdeckerei-leppert.com
www.dachdeckerei-leppert.de
Tel. 0160 970 94 243

follow us:  

DIE HANDWERKEREI

RÜGER

www.handwerkerei-rueger.de



- Fliesen
- Malerarbeiten
- Bodenbeläge
- Sanierungen
- Trockenbau

Amsterdamer Str. 17
74081 Heilbronn

Tel. 07131 91 98 477
info@handwerkerei-rueger.de

www.handwerkerei-rueger.de

Stelenkunst um Flein



Wissenswertes:

In einem Hochzeitsvertrag zwischen Kaiser Friedrich I. Barbarossa und König Alfons VIII. von Kastilien wurde die Gemeinde Flein am 23. April 1188 als alodium in flina das erste Mal urkundlich erwähnt.

Nachdem in der Gemeinde Flein über zwei Dutzend Straßen den Namen von Dichtern, Denkern oder Philosophen gewidmet wurden, entstand die Idee, entlang der Rundwanderwegstrecke das Wirken dieser Menschen zu würdigen. Passend zu einer Weinbaugemeinde wie dem schönen Flein lag es auf der Hand, Texte in einem Zusammenhang mit dem Thema Wein zu finden, worauf die Ortsbücherei zu sechzehn Personen entsprechende Zitate erheben konnte. Auf dieser Grundlage gestalteten Fleiner Bürger mit dem Kunstmaler & Stelenbildwerker Paul Berno Zwosta in zwei Workshops fünfzehn Stelen auf dem Hof der Familie Götz. Der Künstler gestaltete an gleicher Stelle in einer offenen Werkstatt eine eigene Stele nach Worten von Rainer Maria Rilke: »Aus dunklem Wein und tausend Rosen rinnt die Stunde rauschend in den Traum der Nacht.«

Genießen Sie bei Ihrer Wanderung entlang des Fleiner Rundwanderwegs ein Kunst- und Literaturerlebnis der besonderen ART.

Versuchen Sie, bestenfalls bei einem guten Tropfen Fleiner Wein, sich in die Gedankenwelt der bekanntesten deutschen Dichter und Denker zu versetzen und somit auch die Kunst der Fleiner Bürgerstelen, sowie die große Künstlerstele von Paul Berno Zwosta auf sich wirken zu lassen!

WEINKELLER FLEIN-TALHEIM

EINE MARKE VOM »Weinschatzkeller« HEILBRONN



Bei Wein&Wiese sind wir



OFFEN

für Sie und Ihre Weinwünsche
und freuen uns auf Ihren Besuch.

Weinverkauf geöffnet von 10 bis 17 Uhr
Bewirtung durch die Talheimer Landfrauen



GENUSSTREFF auch bei
Bubecks Festscheune.
Weine aus dem Weinschatzkeller und
Köstlichkeiten der Metzgerei Kopf

Weinkeller Flein-Talheim

Römerstraße 14 · 74223 Flein

Telefon 07131/5952-0 · wg-heilbronn.de



Wir wünschen einen tollen Wandertag!



Beck
Messtechnik
am - besten - testen

Umweltsimulation
Prüfstandbau
Software für
Prüfstände

Fischeracker 5 · 74223 Flein
Tel. 07131 6423160
www.beck-messtechnik.de



FAHRERLAGER
... mehr als nur FAHRSCHULE

WIR STARTEN MIT EUCH DURCH...
☎ 🚗 🏍 🚲

+49 (0)7131 3900925
+49 1770 600 2228
buero@fahrerschule-fahrerlager.de

... UND MACHEN EUCH MOBIL
🚗 🏍 🚲

● Heilbronn ● Flein ● Nordheim ● Leingarten ● Lauffen




Casulli
HAIR STYLE

Talheimer Straße 32
74223 Flein
T 07131 8978213
www.casulli.de

Di - Fr. 8 - 12.30, 14 - 18 Uhr
Sa. 8 - 13 Uhr



Zaubern lernen vom Profi aus Flein!



MAGIC OLI WONDER
ZAUBERKUNST & MAGIE



www.zauberer-in-heilbronn.de Tel. 0163 / 4580757




**Finanzhaus
Flein GmbH**



Heilbronner Straße 33
74223 Flein
Tel. 07131 1 37 23-11
info@finanzhaus-flein.de
www.finanzhaus-flein.de

**Immobilien
Baufinanzierung
Bank- & Kapitalanlagen
Vollmachten**

Die Café-Bar in Flein



MARLY
CAFÉ BAR CONCERT

Ilfelder Straße 15
74223 Flein
Tel. 07131 2700336
www.cafe-marly-flein.de

Di.- Fr. 10 - 17 Uhr
Sa. 10 - 13 Uhr
1. Sonntag im Monat:
10 - 13 Uhr

Toller Rundblick über Flein

Über das Armsündersteigle erreichen wir den Aussichtspunkt Eselsberg. Ein herrlicher Rundblick über die Gemarkung Flein mit seinen Weinbergen und sanften Hügeln mit Blick hinüber ins Zabergäu. Bei guter Fernsicht können wir die Gipfel des Pfälzer Berglandes und des Odenwaldes erkennen. Hier können wir uns auf Infotafeln über den Weinbau in Flein und seine Geschichte bis weit ins Mittelalter informieren.



Wein & Wiese Wandertag 2023
www.weinundwiese.de

Heimatverein Flein e.V.  Fleiner Rundwanderweg des Heimatvereins



hej bella
FASHION & MORE

Talheimer Straße 38 in Flein
T 07131 2660773

Mo. - Fr. 9.30 - 18.00 Uhr
Sa. 9.30 - 14.00 Uhr
Parkplätze direkt vor dem Geschäft






Wir sind mit einem Pop-Up-Stand und Verkauf am Fleiner See dabei. Schaut vorbei!



RINGSPIEL
GOLDSCHMIEDE

Erlachstraße 9 | 74223 Flein | Tel. 07131 2046757
www.goldschmiede-ringspiel.de

ANFERTIGUNG | UMARBEITUNG | SERVICE | REPARATUR



Schrader[®]
benefit for trade

Der Profi für Vertrieb und Marketing-Dienstleistungen wünscht allen einen erlebnisreichen Wandertag!



Schrader GmbH · Talstr. 17/1 · 74223 Flein
Thomas Schrader · Tel. 07131 5949732
www.benefitfortrade.de



Traumreich
BEAUTY- UND WELLNESS-OASE

SANFTE HAARENTFERNUNG
UND WELLNESS-BEHANDLUNGEN

NUR FÜR FRAUEN!

Erlerne diese Kunst bei mir und starte Deine Selbstständigkeit!

Talstr. 17/1 in Flein · Tel. 07131 9199163 · www.traumreich-flein.de



Wein & Wiese
in und um Flein



Talheimer Straße 32
74223 Flein
Tel. 071 31 / 20 37 78 - 0



H Heidi Hehl
STEUERBERATUNG

ENTDECKEN SIE FLEIN...
UND FINDEN SIE IHRE NEUE STEUERBERATERIN.

www.hehl-steuerberatung.de



SEELOS
SPRACHDIENSTE
ENGLISCH <-> DEUTSCH

Übersetzen (öffentlich bestellt und beedigt)
Dolmetschen (allgemein vereidigt)
... an der Schnittstelle von Wirtschaft und
Recht: Immobiliengeschäft, Ehevertrag,
Ersache, Unternehmensverkauf,
Gesellschaftsvertrag ...

Tel.: +49 7131 576143
E-Mail: info@seelos.de

www.seelos.de



Jetzt Mitglied werden!

Profitieren Sie von unserer Gemeinschaft durch einen Erfahrungsaustausch. Erfahren Sie auf Vorträgen bspw. mehr über neue gesetzliche Regelungen und weitere für uns Selbstständige interessante Themen. Gemeinsame gesellige Aktivitäten, Vor-Ort-Termine bei Mitgliedsfirmen, Besichtigungen externer Unternehmen oder auch nur zur Erweiterung des sozialen Umfeldes mit Gleichgesinnten – stets gilt: **Gemeinsam sind wir stärker!**

Wir laden alle Fleiner Gewerbetreibende, Selbstständige und Freiberufler herzlich ein, Mitglied im Gewerbeverein zu werden. Informationen auf der Vereins-Website oder sprechen Sie uns gerne an.



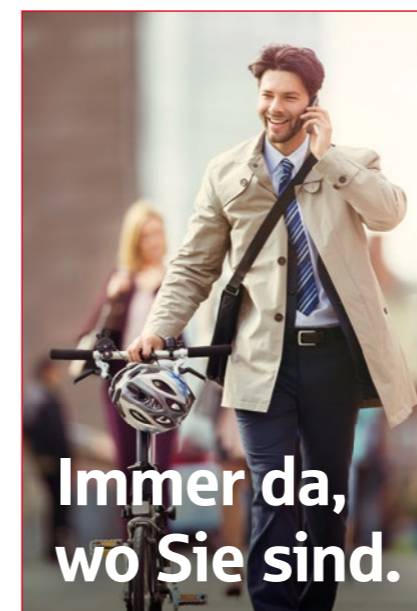
www.facebook.com/gewerbevereinlein



www.instagram.com/gewerbeverein_flein



www.gewerbeverein-flein.de

**Immer da,
wo Sie sind.**

Moderne Beratung, die zu den Bedürfnissen von heute passt. Persönlich, online oder per Telefon.

Alle Infos unter www.ksk-hn.de



Weil's um mehr als Geld geht.



**Kreissparkasse
Heilbronn**

Ihr Profi
für die exakte,
detailgetreue
3D-Vermessung
von Immobilien
aller Art



Schwarz 3D GmbH · Egerten 3 · 74388 Talheim · Tel. 07133 2042399 · mail@schwarz3d.de · www.schwarz3d.de

MEERWART
BÄDER | SOLAR | HEIZUNG

- Komplett Bad
- Kesseltausch
- Altbausanierung
- Solaranlagen
- Reparaturen
- Öl-/Gaswartungen
- Kundendienst
- Zahlungsoptionen
- Wartungen

Römerstraße 14
hier in Flein
Tel. 07131 16 06 66
info@meerwart.de
www.meerwart.de



Tische und Bänke am Feiner Rundwanderweg

Aktion der Bürgerstiftung Flein:

Die Idee kam aus der Bevölkerung. In der Corona-Zeit wurde die Bürgerstiftung von mehreren Seiten angesprochen, dass man sich beim Wandern nirgends hinsetzen kann um zu verspern. Mehrere Punkte wurden ausgewählt und ein Aufruf gestartet. Dank großzügiger Spenden und der kooperativen Zusammenarbeit mit der Gemeindeverwaltung konnte das Projekt rasch umgesetzt werden.

Die Tische und Bänke an fünf Standorten erfreuen sich großer Beliebtheit. Zwischenzeitlich konnte noch auf dem Weg zum Fleiner See eine zusätzliche Bank für "müde Wanderer" aufgestellt werden.



HOLZBAU BAUMANN

Dach und Wand aus einer Hand

Zimmerei ■ Holzhausbau ■ Wärmedämmung
Dachausbau ■ Dachfenster ■ Dachsanierung

Telefon 07131 20 49 40-0
www.baumann-flein.de
Klingenberger Str. 5 ■ 74223 Flein



vb-flein-talheim.de

Jetzt Mitgliederanteile erhöhen.

Felix, Mitglied seit 2021

„Meine Bank gehört mir, damit sie heute wie morgen verantwortungsvoll handelt.“

Morgen kann kommen.

Wir machen den Weg frei.

Termin vereinbaren.

Volksbank Flein-Talheim eG

Wein & Wiese Wandertag 2023
www.weinundwiese.de

Die Bambelbank

Genieße bei einem kurzen Päuschen die Aussicht über Flein. Bewirtet wird der Standort am Wein & Wiese Wandertag durch die Bürgerstiftung Flein.

Übrigens: Die Bambelbank ist auch super für ein lustiges Foto, zur Erinnerung an diesen schönen Tag. Postet es gerne auf der Facebook-Seite des Gewerbevereins Flein.

LISBETH
FLORALE WERKSTATT

ILSFELDER STR. 2, 74223 FLEIN
www.lis-beth.de @hallo_lisbeth

AKTZENT
SPORTS
www.aktzent-sports.de

TRAINING & BETREUUNG

QUALITÄT & ATMOSPHÄRE

GROUPFITNESSKURSE

FUNCTIONAL TRAINING

PERSONAL TRAINING

RÜCKENTRAINING

ERNÄHRUNG & ANTI-AGING

DAS GEHEIMNIS DES ERFOLGS IST ANZUFANGEN.

Mark Twain

AKTZENT SPORTS · Schlichtäcker 3 · 74223 Flein



KÖLLE ZOO

HERZ UND VERSTAND FÜR TIERE. SEIT 1969.

KÖLLE ZOO HEILBRONN
GOTTLIEB-DAIMLER-STRASSE 9 | 74076 HEILBRONN

ÖFFNUNGSZEITEN
MO BIS SA: 09:00 BIS 20:00 UHR

MIT BESTPREISGARANTIE

KOELLE-ZOO.DE

20%
AUF EIN PRODUKT DEINER WAHL* ✂️
GÜLTIG BIS 31. JULI 2023
IM KÖLLE ZOO MARKT HEILBRONN

*Ausgenommen sind Lebeltiere, Printmedien, (Geschenk-) Gutscheine, Pflanzen, DVDs, bereits reduzierte Ware sowie Produkte der Marken Genesis, Nyos, Oase (Aquaristik), Red Sea (Aquarien), Aquaillumination und Platinium. Nicht mit anderen Aktionen kombinierbar. Keine Barauszahlung.

Schafe im Weinberg

Bei den beiden Winzerfamilien Seiz und Münzing aus Flein gedeihen Trauben für die hochwertigen Fleiner Weine unter tatkräftiger Mithilfe von flauschigen Schafen. Das ist nicht nur charmant anzusehen, sondern vor allem ein Stück ganzheitlicher und umweltverträglichen Weinbau.

Vor rund 70 Jahren war es keine Seltenheit, dass Tiere in den Weinbergen hausten, denn Futter war knapp. Schafe im Weinberg sorgen heute eher für Erstaunen aber helfen tatsächlich dem Winzer. Sie fressen die Rebstöcke von störendem Bewuchs frei und ihre Bewegung lockert den Boden. Dank der »Mäharbeiten« der Schafe ist auch weniger Maschineneinsatz notwendig und CO₂-Ausstoß wird somit vermindert. Zudem entblättern die Schafe die Traubenzone ohne dabei die Trauben zu behelligen – eine für die Weinqualität unverzichtbare Arbeit.

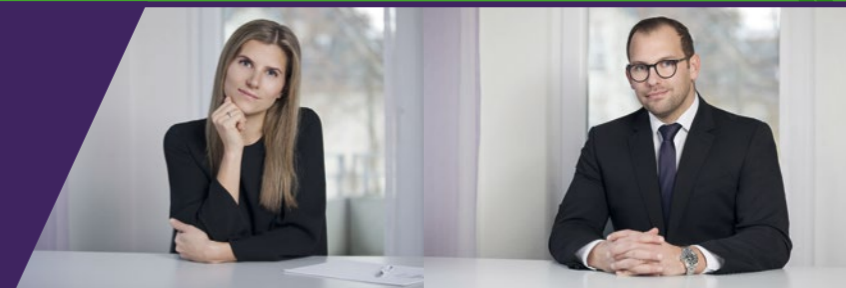
Die Schafe sind
in der Nähe vom
Chalet Roter Mönch



Wein & Wiese Wandertag 2023
www.weinundwiese.de

Last but not least, fördert der wertvolle Dung der Schafe die Artenvielfalt in den Weinbergen. Wer die Fleiner »Schafweine« genießt, darf so für sich auch gerne ein Stück ganzheitlich gutes Gewissen genießen.


APPEL
TrauerHilfe



IHR ANSPRECHPARTNER IM TRAUERFALL

Im Trauerfall stehen wir Ihnen vertrauensvoll und fachkundig zur Seite - gerne auch bei Ihnen Zuhause.

Wünschen Sie ein Gespräch in unseren Räumlichkeiten, stehen Ihnen selbstverständlich unser Beratungsraum sowie unsere Ausstellung in der Erlachstraße 11 in Flein, nach Terminvereinbarung, zur Verfügung.

FLEIN -
seit 40 Jahren für Sie vor Ort.

Wir sind für Sie da - 07131 17 55 60



#fleingemeinsam



Impressionen von
Kärwe meets Business 2022



KÄRWE meets
BUSINESS
mitten in Flein

Kärwe
meets Business
am 10. September
Stände, Aktionen und
viele geöffnete
Geschäfte



Erlebt einen wunderbaren Tag mit der ganzen Familie!

Schiffschaukel, Kinderkarussell, Zauberei und viele Angebote und Aktionen für Groß und Klein warten am 10. September 2023 in Flein auf euch. Mit dabei: eure Fleiner Firmen mit zahlreichen Aktionen und Infoständen.

„Hören kann ich alles, aber ich verstehe die Leute so schlecht.“

Kommt Ihnen dieser Satz bekannt vor? Wir von **Stanzel Hören erleben** bieten Ihnen mehr als nur gutes Hören – wir bieten Ihnen Lebensqualität! Unser familiengeführter Meisterbetrieb steht für individuelle Beratung und maßgeschneiderte Hörlösungen. Wir freuen uns auf Sie!

Stanzel

Hören erleben

Heilbronner Str. 37 · 74223 Flein
Tel. 07131 - 8 97 38 71
www.optiker-stanzel.de
Di. - Fr. 9 - 13 Uhr u. 14 - 18 Uhr



**Christof
Friedel**
Inhaber



**Hannelore
Dangel-Ranz**
Fachliche Leitung
der Hörakustik



**Severine
Theilacker**
Hörakustik-
meisterin

Gutschein für eine Höranalyse
und kostenfreies Probetragen
der aktuellsten Hörsysteme

Parkplätze direkt am Fachgeschäft.
Stanzel Hören erleben · Heilbronner Str. 37 in Flein





FLEINER APOTHEKE
Ihr Gesundheitspartner

Wir sind dabei!

Schön, wenn wir uns treffen!
Auf der Wanderstrecke oder
an einem der Genusstände!

Ihr Team der Fleiner
Apotheke



Bilder aus dem Fotokalender der Bürgerstiftung 2017



Macht mit beim Fotowettbewerb

Bereits im Jahr 2017 fand ein toller Fotowettbewerb statt. Aus diesen Bildern resultierte ein beeindruckender Kalender „Fleiner Impressionen“.

Das Thema wollen wir gerne neu aufnehmen und Wein & Wiese 2023 dafür nutzen. Seid dabei und reicht uns Eure Fotos ein. Mail: info@gewerbeverein-flein.de

Eine Jury des Gewerbevereins wird dann die eingereichten Bilder bewerten und auf 3 Gewinner warten Fleiner Einkaufsgutscheine.
1. Preis; EUR 50,- / 2. Preis EUR 30,- / 3. Preis EUR 20,-

Außerdem planen wir, dass diese Bilder für die zukünftige Bewerbung von Wein & Wiese genutzt werden. Statt „Kaufbildern“ möchten wir gerne eigene Fleiner Bilder sammeln. Danke für Eure rege Teilnahme.

Info: Mit der Nutzung der Bilder inkl. Nennung des Fotografen durch den Gewerbeverein Flein ist der Einreicher einverstanden.



Wein & Wiese Wandertag 2023
www.weinundwiese.de

Einfach ein schönes
Foto machen,
einreichen
und mit etwas
Glück gewinnen





OPTIKHAUS



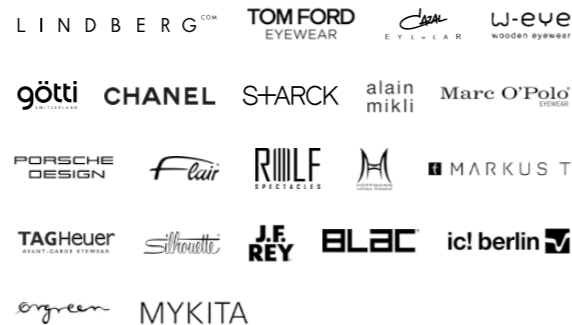
OPTIKHAUS
Eppinger Straße 2 | 74211 Leingarten
Fon 07131 4051040
leingarten@optikhaus.hn | www.optikhaus.hn

ÖFFNUNGSZEITEN
Mo., Di., Do., Fr.:
10.00 - 12.30 & 13.30 - 18.00 Uhr
Sa.: 10.00 - 13.00 Uhr
Mi.: Ruhetag



OPTIKHAUS
Heilbronner Straße 20 | 74223 Flein
Fon 07131 2798177 | Fax 07131 2798175
flein@optikhaus.hn | www.optikhaus.hn

ÖFFNUNGSZEITEN
Mo. - Fr.:
10.00 - 18.00 Uhr
Sa.: 10.00 - 13.00 Uhr



Der Leberbrunnen

Dieser Brunnen hätte einst Flein berühmt machen können!

Das Dorf Flein gehörte bis 1803 zur Reichsstadt Heilbronn. In dieser Zeit gab es immer wieder Versuche, für die Badegäste ein „Kurhaus“ am Leberbrunnen zu errichten. Ein erstes Badegebäude aus Holz war Mitte des 17. Jahrhunderts zerfallen. Wie Johann Christoph Eysenmenger waren auch einige seiner Nachfolger überzeugt von der Heilkraft des Brunnens. Dennoch kam es nicht zum Ausbau der Badeanlagen. Die Bürgerstiftung und der Heimatverein Flein haben den Leberbrunnen aus dem Dornröschenschlaf geweckt. Die Restaurierung der historischen Stätte sowie die neue Plattform mit Infotafeln wurden 2018 fertiggestellt.

Die große Terrasse am gegenüberliegenden Bachufer des Leberbrunnens lädt zum Verweilen und Informieren ein. Der direkte Zugang zum Brunnen macht das berühmte Wasser auch heute noch erlebbar. Ein tolles Ausflugsziel für Groß und Klein.



Der Leberbrunnen vor 1906; Zeichnung Paul Fähnle
Der Leberbrunnen bekam sein heutiges Aussehen, als in Flein eine Wasserleitung gebaut wurde. Oberlehrer Paul Fähnle sorgte dafür, dass eine Inschrift aus der Brunnenstube erhalten blieb.

Sonnenschirme,
Segel und kreative
Schattenlösungen



Friedrich Pesch GmbH · Klingenberger Str. 4 · 74223 Flein
07131 3948814 · kontakt@friedrich-pesch.de

JEUTHER

AKTION



AUTOMOWER® 305

Leiser Mähroboter für Rasenflächen mit mehreren Hindernissen bis 600 m². Für Steigungen bis max. 40 % ausgelegt. Besitzt eine umfangreiche Ausstattung wie Frostsensor, Wetter-Timer, Passagenerkennung uvm. Der Mähroboter kann mit Wasser einfach von oben sowie von unten gereinigt werden. Connect-Modul optional erhältlich.

€ 1249,-*

NEU



59/61 dB(A)**
€ 1,25/Monat***

* Exkl. Installationsmaterial
** Schallpegel gemessen/garantiert
*** Stromkosten (€ 0,25/kWh) beziehen sich auf Betriebszeit von 24 h/Tag und 30 Tagen/Monat

JEUTHER GARTENTECHNIK · Stahlacker 24
Gewerbegebiet Fischeracker Flein · Tel. 07131 572256

eTech Saupp



Elektroinstallationen

Beleuchtungstechnik

EIB Technik

Netzwerktechnik

Alarmanlagen

Neubrunnenstr. 2 · 74223 Flein
Tel. 07131 8992306 · info@etech-saupp.de
www.etch-saupp.de

Wir verwirklichen Wohnträume

dolch Schreinerei
Innenausbau
Glaserie

Einbau- und Einzeilmöbel · Küchen · Badmöbel
und Duschabtrennungen · Türen, Fenster und
Verglasungen · Laden- und Objekteinrichtungen

Schlichtäcker 5 · 74223 Flein
Tel. 07131 252897 · info@schreinerei-dolch.de
www.schreinerei-dolch.de



Mit Liebe gebacken

Ob herzhafter Zwischen-
snack oder ein leckeres
Stück Kuchen. Besuchen Sie
uns gerne, wenn der kleine
Hunger anklopft.

Viel Spaß beim Wandern
wünscht Ihnen
Ihre Bäckerei Schützle

Bäckerei Schützle · Heilbronnerstr. 11 · 74223 Flein · T 07131/252802



LIEBLINGSKORB

Hier aus Flein!
Jetzt bestellen & abholen:
Tel. 0160 94973657

www.lieblingskorb.de



Isoliert
abwaschbar
lebensmittelecht
formstabil
ultraleicht
made in Germany

WEIN & WIESE
in und um Flein

Hermann Hesse (02.07.1877 – 09.08.1962)

Falter im Wein

»In meinen Becher Wein ist ein Falter geflogen,
Trunken ergibt er sich seinem süßen Verderben,
Rudert erlahmend im Naß und ist willig zu sterben;
Endlich hat ihn mein Finger herausgezogen.

So ist mein Herz, von Deinen Augen verblendet,
Selig im duftenden Becher der Liebe versunken,
Willig zu sterben, vom Wein deines Zaubers betrunken,
Wenn nicht ein Wink deiner Hand mein Schicksal
vollendet.«

Quellenangabe: Hesse
– Das Lied des Lebens;
Die schönsten Gedichte;
Suhrkamp Verlag

Weitere Zitate finden sich
entlang des Rundwanderweges
auf den Künstlersteinen

Wir sind Flein

An allen Stationen können Sie die neuen
Wir-sind-Flein-Gläser erhalten. Die tollen
Gläser sind auch eine super Geschenkidee.



Häberle.
Ihre Metzgerei

Gutes aus Flein

Heilbronner Straße 5 · Telefon 07131 251950

JENS OPPL
RECHTSANWALT

Fachanwalt für Erbrecht

MIT ERFAHRUNG
FÜR IHRE ZIELE.

Testament
Erbschaft
Testamentsvollstreckung
Gesetzliche Betreuungen
Betreuung auf Vollmachtbasis
Nachlasspflegschaften

Neue Adresse

Heilbronner Str. 56 | 74223 Flein | Tel. +49 (0) 7131 576118 | info@kanzlei-oppl.de | www.kanzlei-oppl.de

Herzlich willkommen in Flein

Wilhelm Busch (15.04.1832 – 09.01.1908)

»Ich saß vergnüglich bei dem Wein
Und schenkte eben wieder ein
Auf einmal fuhr mir in die Zeh
Ein sonderbar pikantes Weh.
Ich schob mein Glas sogleich beiseit
Und hinkte in die Einsamkeit
Und wußte, was ich nicht gewußt:
Der Schmerz ist Herr und Sklavin ist die Lust.«

Spendenaktion

Wir freuen uns über Spenden.
Wir unterstützen damit langfristig
das Ahrtal und Fleiner Projekte.

Spendenkonto: Gewerbeverein Flein e.V.
IBAN: DE37 6206 2643 0063 8800 08

WE **ahr** OPEN

NOCH LANGE NICHT FEIHALT,
ABER OFFEN UND FREI VON DEER DENKEN BESICHT

Fleiner Geschenkgutschein

Die Gutscheine sind bei über
50 Fleiner Firmen einlösbar!

Blumen · Deko · Frisör · Gaststätten · Lebensmittel ·
Mode · Schmuck · Spielzeug · Sport · Wein ·
Wellness · Handwerker · Dienstleister und
weitere tolle Geschäfte hier im Ort

Gutschein-Verkaufsstellen:

- Volksbank Flein-Talheim
- Armbruster Wein- & Biowelt
- Gärtnerei Klumpff



**Fleiner
Geschenk-
Gutscheine
jetzt einlösen!**

Ihre Fleiner Firmen freuen sich auf Sie!

Lösen Sie Ihren Gutschein hier ein:

Armbruster Wein- & Biowelt
Aktzent Sports, Fitness- & Gesundheitszentrum
Beautylounge by Laura Victoria
Casulli Hair Style
EDEKA Frank
Finanzhaus Flein
Fleiner Apotheke
Foto Venth
Gärtnerei Klumpff
Gasthaus Linde
Gerda's Laden
Götz, Weinstube, Hofladen, FeWo
Goldschmiede Ringspiel
Haudi, Kneipe & Sportsbar
hej bella, Fashion & more
Jeuther, Gartengeräte
Klavier Kern
Klein & Fein, Geschenke
La Grappa, Stadion-Restaurant
Landgasthof s'Krüggle
Lieblingskorb.de

Lieblingsstücke, Mode & Lifestyle
Lisbeth, Florale Werkstatt
Martin Albrecht, Weingut
Meerwart, Sanitär & Heizung
Metzgerei Häberle
mikro eins, Fitness Kompaktstudio
Münzing & Habersam, Sanitärinstallation
Optikhaus Flein
Schreinerei Dolch
Schweikert, Öfen & Kamine
Steinmetz Werbeagentur
Steinwerkstätte Thomas Rücker
Tanztraum, Tanzschule
Traumreich, Haarentfernung & Wellness
Vogel Heizungsbau
Volksbank Flein-Talheim eG
Weinkeller Flein-Talheim
Weltladen Flein-Talheim e.V.
WTZ, Wellness und Therapie
Zauberband, Hundehalsbänder
... weitere siehe Webseite



Weitere Infos: www.gewerbeverein-flein.de > Fleiner Geschenkgutschein



Model

BESTATTUNGEN

Für Sie in Flein und Umgebung



07131 - 897 0 897

Die Familien Model und Knaus sind verwandtschaftlich eng verbunden mit Flein und sind im Trauerfall gerne Ihre persönlichen Ansprechpartner.

- 74223 **Flein**: Heilbronner Straße 37
- 74199 **Untergruppenbach**: Talstraße 13/1
- 74360 **Ilsfeld**: König-Wilhelm-Straße 4
- 74074 **Heilbronn**: Friedrich-Dürr-Straße 62
- 74081 **Heilbronn-Sontheim**: Zwirnereistraße 12



Das Markenzeichen der Bestatter ist ein Qualitätssiegel, das Angehörigen eine qualitativ hochwertige Beratung und Betreuung garantiert. Markenzeichenbetriebe erfüllen strenge Qualitätsstandards und werden regelmäßig vom ZDH-ZERT überprüft.

Kollektivmarke des BDB e.V. Qualitätsanforderungen: bestatter.de/markenzeichen



ZERTIFIZIERT ✓

Wein & Wiese Wandertag 2023
www.weinundwiese.de

Eine Initiative des Gewerbevereins Flein und seiner Mitglieder

Unterstützung: Gemeinde Flein / Weinkeller Flein-Talheim / Heimatverein Flein, dessen Rundwanderweg die Basis der Wein & Wiese-Route ist.

Alle Angaben ohne Gewähr.
Programmänderungen vorbehalten.
Stand April 2023

Für Infos am 21. Mai:

- ☎ Tel. 0174 2018539 Thomas Schrader, Gewerbeverein
- ☎ Tel. 0171 8781801 Martin Göttle, Weinkeller Flein-Talheim

Notfall-Hilfe:

- Malteser beim Weingut Martin Albrecht
- ☎ 01512 2177599